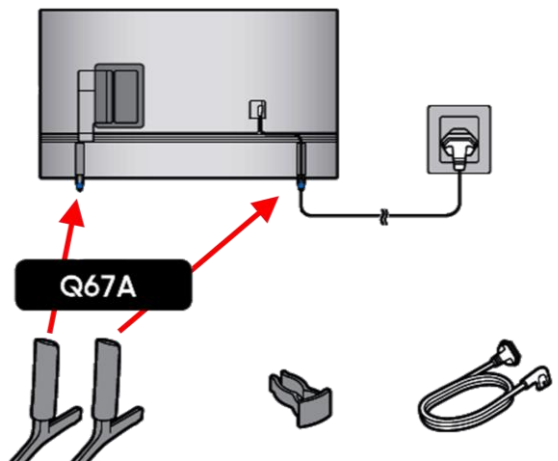


Instalación del TV Q67A

PASO A PASO

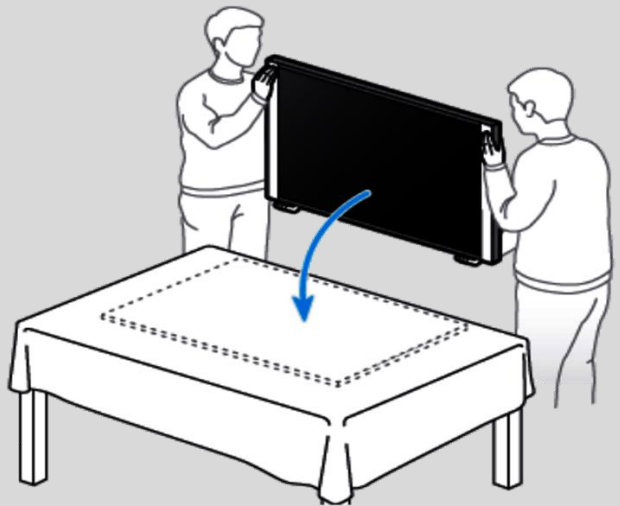
Una vez abierta la caja, encontraremos el Televisor, los soportes de sobremesa, el cable de alimentación etc.



¡IMPORTANTE!

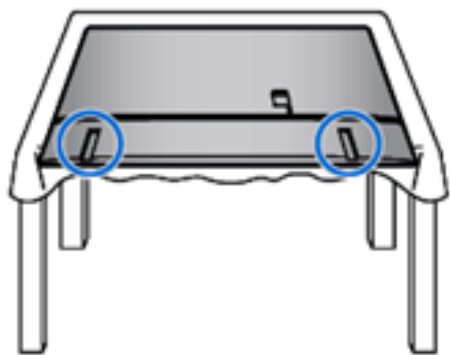
Antes de continuar prepare una superficie lisa protegida con algo blando que cubra el área de la pantalla para apoyar el televisor boca abajo y no arañar la pantalla

Entre dos personas, extraemos el televisor sujetandolo por los laterales y lo apoyamos sobre esa superficie



Una vez apoyado, localice las ranuras de los soportes e identifique cuál va a cada lado.

A continuación puede montar los soportes en 2 opciones de altura, para adaptarse a sus necesidades o situar una barra de sonido p.ej.



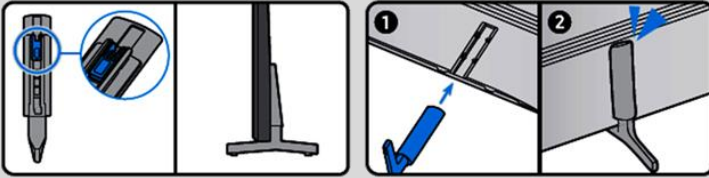
2,5 cm más alta



Instalación del TV Q67A

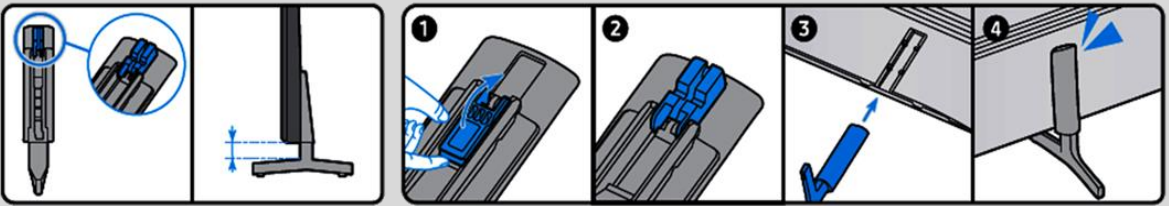


Montar los soportes en la ranura con el pestillo como se indica

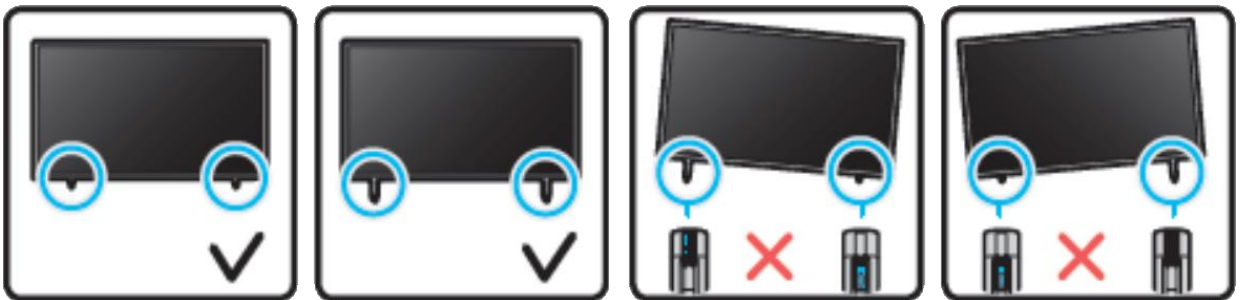


2,5 cm más alta

Montar los soportes en la ranura con el pestillo en la otra posición como se indica en la figura para tener más altura



Compruebe que ha instalado los soportes correctamente



Ya puede situar el TV en su sitio. Con la ayuda de otra persona sujétela por los laterales y finalmente ya podrá retirar los protectores de plástico

